

Capa:

Como enviar amostra de DNA em 10 passos



Teste de DNA

Veja como é fácil coletar amostras:

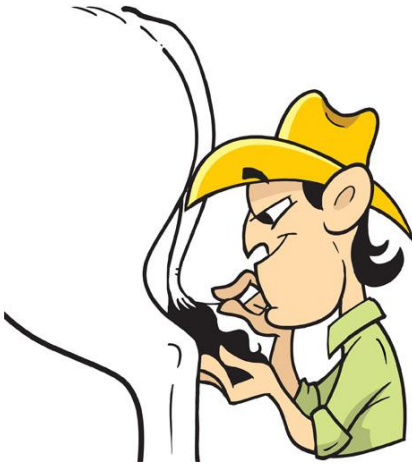
1. Lave as mãos antes de colher a amostra.



2. Preencha o envelope de amostra para exame de testes da DNA.



3. Coleta de pelo do produto: **arranque de 20 a 40 pelos** (limpos) segurando e lançando-os com o dedo indicador o mais próximo possível da pele da vassoura da cauda, depois puxe firme na direção do crescimento do pelo.



4. É obrigatório e indispensável colher e enviar a raiz do cabelo (bulbo capilar).



5. Coloque a amostra do pelo dentro do envelope e lacre.



**OBS. 1:** Cada amostra deve ser colocada em um envelope diferente. Exemplo:

Animal 1 --> Envelope 1

Animal 2 --> Envelope 2

**OBS. 2 - Coleta dos dados da mãe:** Caso a Geneal não tenha o perfil genético da mãe do produto, favor coletar também a amostra dela e enviar o material.

6. Lave as mãos novamente antes de colher amostra de outro animal.



7. Preencha e assine a ficha de solicitação de exame.



8. Envie para o laboratório o envelope de coleta juntamente com a ficha de solicitação de exame devidamente **preenchida e assinada**.



9. Recomendamos que a amostra seja enviada num prazo máximo de **5 dias** após a coleta, pois com o tempo ela perde a viabilidade para a extração do DNA.



10. Quanto mais rápido você enviar material com os dados completos, mais cedo você receberá o resultado.

